

**ACCESO A 2º, 3º Y 4º DE ENSEÑANZAS ELEMENTALES
PRUEBA DE AUDICIÓN Y LENGUAJE**

La prueba de acceso contará de dos partes:

- 1) Prueba instrumental.
- 2) Prueba de Audición y Lenguaje.

La **prueba de Audición y Lenguaje** constará de los siguientes **ejercicios** que incluirán los contenidos del curso anterior:

- a. Ejercicio escrito de audición (dictado).
- b. Ejercicio escrito sobre aspectos teóricos.
- c. Ejercicio de lectura rítmica a primera vista.
- d. Ejercicio de entonación a primera vista.

CRITERIOS DE EVALUACIÓN

- a) Conocimiento auditivo y escrito de los elementos del lenguaje musical correspondientes al curso anterior.
- b) Correcta interpretación vocal de los aspectos del lenguaje correspondientes al curso anterior.

CRITERIOS DE CALIFICACIÓN

Las pruebas de acceso (Instrumental y de Audición y Lenguaje) tendrán un carácter eliminatorio. Cada una de ellas se calificará de 0 a 10 puntos, siendo necesario obtener una calificación mínima de 5 puntos en cada una de ellas.

Superadas las dos pruebas (Instrumental y de Audición y Lenguaje) se realizará una media ponderada al 50 %.

CALIFICACIÓN DE LA PRUEBA DE AUDICIÓN Y LENGUAJE:

1. Ejercicios escritos de audición y teoría: de 0 a 4 puntos
2. Ejercicio de lectura rítmica: de 0 a 3 puntos.
3. Ejercicio de entonación: de 0 a 3 puntos.

- c) Sensibilización y práctica de movimientos melódicos: reproducción vocal de intervalos melódicos simples de 2ª, 3ª y 6ª mayores y menores, y de 4ª, 5ª y 8ª justos; dentro del concepto tonal, en la escala de Do Mayor.
- d) Identificación, conocimiento e interpretación de los términos y signos que afectan a la expresión:
- Matices dinámicos: *pp*, *p*, *mp*, *mf*, *f* y *ff*.
 - Frases, ordenaciones formales: (formas AB, AAB, ABA y el canon), repeticiones, imitaciones, contraste, sobre obras adaptadas al nivel.
 - Signos de repetición, D.C al *fine* y casillas de 1ª y 2ª.
- e) Lectura de notas unida a la emisión vocal del sonido en la tonalidad de Do M, con un ámbito de La₃ a Do₅.
- Lectura de notas escritas horizontal o verticalmente en claves de Sol y Fa en 4ª.
 - Reproducción de dictados rítmicos, melódicos y rítmico-melódicos a una voz.
 - Identificación de errores o diferencias entre un fragmento escrito y lo escuchado.
 - Características de los dictados:
 - Figuras: redonda, blanca, negra, corchea, semicorcheas y sus respectivos silencios menos el de la semicorchea.
 - Compases: 2/4, 3/4 y 4/4.
 - Tonalidad: Do M.
 - Movimiento melódico: predominio de grados conjuntos y saltos comprendidos en el arpeggio de tónica y dominante de la tonalidad.
 - Ámbito: de La₃ a Do₅.
 - Tipos de comienzo: tético y anacrúsico de un pulso.
 - Aportación del profesor: compás, tonalidad y primera nota.
- f) Reproducción memorizada vocal o escrita de fragmentos melódicos o canciones con las características rítmicas y melódicas trabajadas durante el curso.
- g) Interpretación vocal de obras adecuadas al nivel con o sin texto, con o sin acompañamiento.
- h) Uso de improvisaciones con elementos del lenguaje con o sin propuesta previa: imitaciones, repeticiones, ecos y ostinatos con las características rítmico-melódicas trabajadas en este curso.

Bloque 1: Audición y comprensión

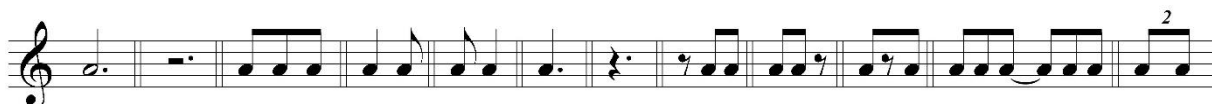
- a) Percepción, identificación e interiorización del pulso y del acento en compases de 2/4, 3/4, 4/4, 6/8, 9/8 y 3/8 (a uno). Introducción a los compases de 12/8 y 3/8 (a tres).
- b) Unidades métricas: reconocimiento de compases binarios (2/4 y 6/8), ternarios (3/4 y 9/8) y cuaternarios (4/4). Conocimiento de hechos rítmicos característicos: síncopa regular e irregular, anacrusa y nota a contratiempo.
- c) - Figuras rítmicas: redonda, blanca, negra, corchea, semicorchea y sus respectivos silencios.

- Fórmulas rítmicas básicas originadas por el pulso binario o ternario:

– Compases simples:



– Compases compuestos:



- Simultaneidad de ritmos con los compases y figuras básicas trabajadas en este curso.
 - *Tempo* y agógica: *Grave, Lento, Largo, Larghetto, Adagio, Adagietto, Andante, Andantino, Moderato, Allegretto, Allegro, Vivo, Vivace, Presto, Vivacissimo y Prestissimo. Accelerando, Ritardando* y sus abreviaturas.
 - Grupos de valoración especial contenidos en un pulso: el tresillo y el dosillo de corchea.
 - Signos que modifican la duración: el puntillo, la ligadura y el calderón.
- d) Sensibilización, reconocimiento y práctica auditiva de: intervalos conjuntos y disjuntos, melódicos simples de 2ª, 3ª, 4ª, 5ª, 6ª y 8ª mayores, menores y justos, dentro del concepto tonal, y de intervalos armónicos de 2ª, 3ª, 4ª, 5ª, 6ª y 8ª, simples mayores, menores y justos.
- e) Sensibilización y conocimiento de grados y funciones tonales como la Tónica, la Dominante, Subdominante de escalas Mayores y menores de hasta una alteración. Escalas, tonalidad, modalidad y la escala cromática.
- f) Identificación de errores o diferencias entre un fragmento escuchado con las características rítmicas y melódicas de los contenidos del curso.

Bloque 2: Interpretación y creación

- a) Entonación y expresión: conocimiento de la voz y su funcionamiento. Respiración, emisión, articulación, etc. en el ámbito vocal de La₃ a Re₅.
- b) Parámetros del sonido: altura, duración, intensidad y timbre.
- c) Sensibilización y práctica de movimientos melódicos: reproducción vocal de intervalos melódicos de 2^a, 3^a, 4^a, 5^a y 8^a simples; mayores, menores y justos; semitono cromático y diatónico; dentro del concepto tonal en las escalas Mayores y menores, hasta una alteración. Saltos melódicos entre las notas de los acordes de Tónica, Dominante y Subdominante.
- d) Identificación, conocimiento e interpretación de los términos y signos que afectan a la expresión:
- Matices dinámicos: *ppp*, *pp*, *p*, *mp*, *mf*, *f*, *ff* y *fff*. *Crescendo* y *diminuendo*. Reguladores.
 - Signos de repetición, D.C al *fine* y casillas de 1^a y 2^a.
 - Términos que modifican el movimiento: *Accelerando*, *ritardando*, *tenuto*, *ad libitum*, *a tempo*, etc. y sus abreviaturas.
 - Articulación: ligadura de expresión, picado y acento.
 - Frases, ordenaciones formales: formas AB, AAB, ABA, AABA y el canon. Repeticiones, imitaciones, contraste, sobre obras adaptadas al nivel.
- e) Lectura de notas unido a la emisión vocal del sonido que les corresponde en las tonalidades. Y en el ámbito de La₃ a Re₅.
- Lectura de notas escritas horizontal o verticalmente en claves de Sol y Fa en 4^a.
 - Introducción a la clave de Do en tercera a través de la lectura relativa.
 - Reproducción de dictados rítmicos, melódicos y rítmico-melódicos a una voz.
 - Identificación de errores o diferencias entre un fragmento escrito y lo escuchado.
- Características de los dictados:
 - Figuras: redonda, blanca, negra, corchea, semicorcheas y sus respectivos silencios menos el de la semicorchea.
 - Compases: 2/4, 3/4, 4/4, 6/8, 9/8 y 3/8 (a uno).
 - Tonalidades: escalas Mayores y menores de hasta una alteración.
 - Movimiento melódico: predominio de grados conjuntos y saltos comprendidos en el arpeggio de la Tónica, Dominante y Subdominante de la tonalidad.
 - Ámbito: de La₃ a Re₅.
 - Tipos de comienzo: tético y anacrúsico de pulso o parte.
 - Aportación del profesor: compás, tonalidad y el La del diapasón.
- f) Reproducción memorizada vocal o escrita de fragmentos melódicos o canciones con las características rítmicas y melódicas trabajadas durante el curso.
- g) Interpretación vocal de obras adecuadas al nivel con o sin texto, con o sin acompañamiento.
- h) Uso de improvisaciones con elementos del lenguaje con o sin propuesta previa: imitaciones, repeticiones, ecos y ostinatos con las características rítmico-melódicas trabajadas en este curso.

- f) Armaduras de las diferentes tonalidades (mayores y menores); círculo de quintas.
- g) Escalas mayores y cuatro tipos de escalas menores (natural, armónica, melódica y dórica).
- h) Distinción entre semitono cromático, diatónico, unísono y enarmonía.
- i) Identificación de errores o diferencias entre un fragmento escuchado con las características rítmicas y melódicas de los contenidos del curso.

Bloque 2: Interpretación y creación

- a) Entonación y expresión: conocimiento de la voz y su funcionamiento. Respiración, emisión, articulación, etc. en el ámbito vocal de Sol₃ a Mi₅.
- b) Parámetros del sonido: altura, duración, intensidad y timbre.
- c) Sensibilización y práctica de movimientos melódicos: reproducción vocal de intervalos melódicos de 2ª, 3ª, 4ª, 5ª, 6ª, 7ª y 8ª simples mayores, menores y justos, dentro del concepto tonal de tonalidades Mayores y menores de hasta dos alteraciones.
- d) Identificación, conocimiento e interpretación de los términos y signos que afectan a la expresión:
 - Matices dinámicos: ampliación de los ya conocidos.
 - Términos de carácter: *agitato*, *amoroso*, *cantabile*, *con fuoco*, *con moto*, *dolce*, *mosso*, *scherzando*, etc.
 - Frases, ordenaciones formales: formas AB, AAB, ABA y el canon. Repeticiones, imitaciones, contraste, sobre obras adaptadas al nivel.
- e) Lectura de notas unido a la emisión vocal del sonido que les corresponde en tonalidades Mayores y menores de hasta dos alteraciones, en el ámbito de Sol₃ a Mi₅.
 - Lectura de notas escritas horizontal o verticalmente en claves de Sol y Fa en 4ª.
 - Práctica de la lectura relativa de notas como trabajo previo al estudio de la clave de Do en tercera línea, y de las claves en general.
 - Reproducción de dictados rítmicos, melódicos y rítmico-melódicos a una voz.
 - Identificación de errores o diferencias entre un fragmento escrito y lo escuchado.
 - Características de los dictados:
 - Figuras: redonda, blanca, negra, corchea, semicorcheas y sus respectivos silencios menos el de la semicorchea.
 - Compases: 2/4, 3/4, 4/4, 6/8, 9/8, 12/8, 2/8 (a uno y a dos) y 3/8 (a uno y a tres).
 - Tonalidades: Mayores y menores hasta dos alteraciones.
 - Saltos: solo los comprendidos en el arpeggio de la tónica, la subdominante y la dominante de la tonalidad.
 - Ámbito: de Sol₃ a Mi₅.
 - Tipos de comienzo: tético y anacrúsico.
 - Aportación del profesor: compás, tonalidad y primer sonido del dictado.
- f) Reproducción memorizada vocal o escrita de fragmentos melódicos o canciones con las características rítmicas y melódicas trabajadas durante el curso.
- g) Interpretación vocal de obras adecuadas al nivel con o sin texto, con o sin acompañamiento.
- h) Uso de improvisaciones con elementos del lenguaje con o sin propuesta previa: imitaciones, repeticiones, ecos y ostinatos con las características rítmico-melódicas trabajadas en este curso.